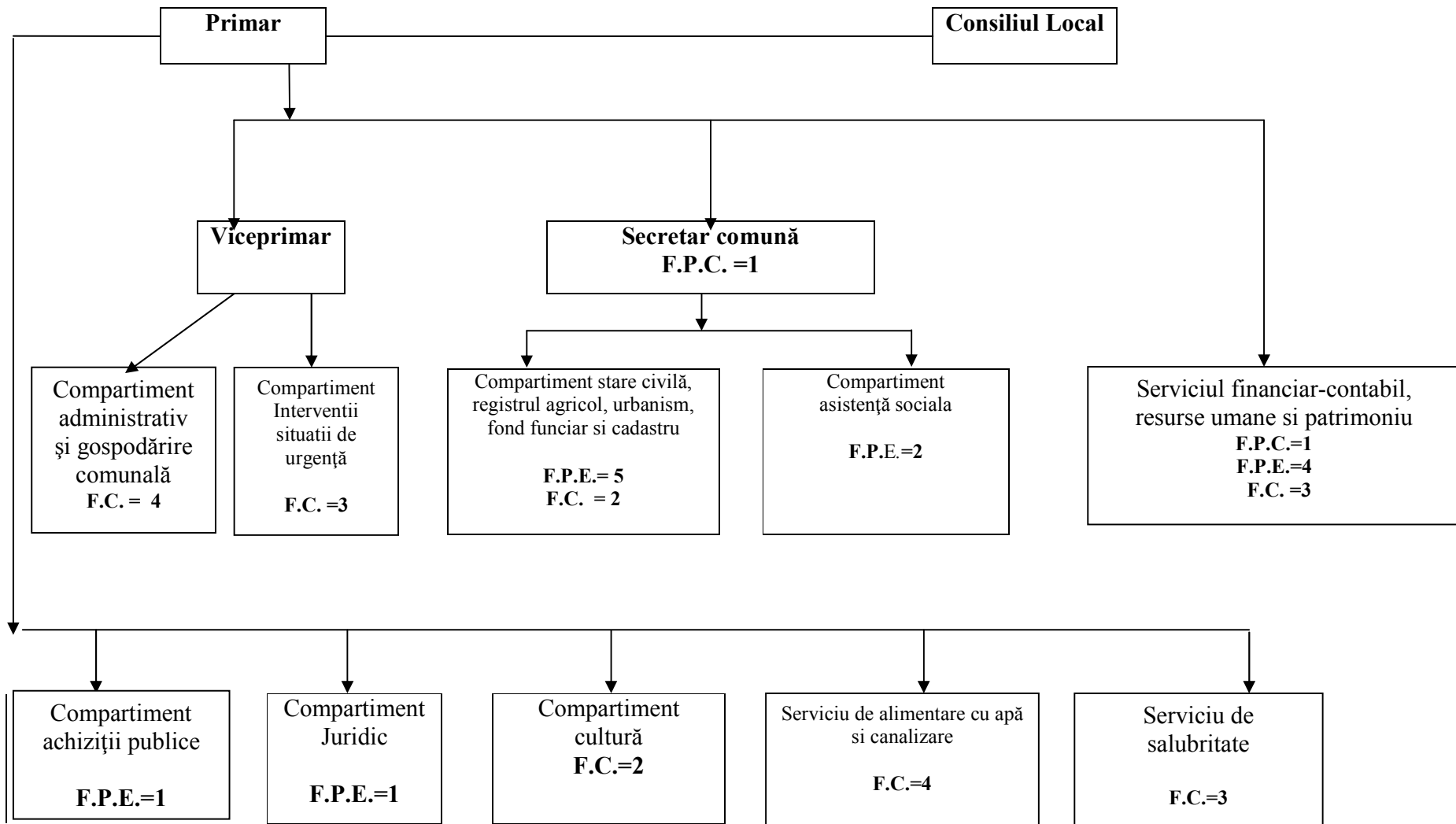


ORGANIGRAMA
 APARATULUI DE SPECIALITATE AL PRIMARULUI COMUNEI BOSANCI , JUDETUL SUCEAVA
 modificată pentru anul 2017



LEGENDĂ:

- F.P.C. = funcție publică de conducere
- F.P.E. = funcție publică de execuție
- F.C. = funcție contractuală

| | | | | | | | | | | | |
|--|--|--|---|--------------------------------|--|--------------------------------|----------------------|----------------------|---|-------------------------|-------------------|
| | Compartiment administrativ și gospodărire comunală | Compartiment Interventii situatii de urgență | Compartiment stare civilă, registru agricol, urbanism, fond funciar si cadastru | Compartiment asistență sociala | Serviciul financiar -contabil, resurse umane și patrimoniu | Compartiment achiziții publice | Compartiment juridic | Compartiment cultură | Serviciu de alimentare cu apa si canalizare | Serviciu de salubritate | TOTAL |
| | Total =4 | Total =3 | Total =8 | Total =2 | Total = 8 | Total =1 | Total =1 | Total =2 | Total = 4 | Total = 3 | Total = 36 |
| | | | F.P.C. = 1 | | F.P.C. = 1 | | | | | | Total = 2 |
| | | | F.P.E. = 5 | F.P.E. = 2 | F.P.E. = 4 | F.P.E. = 1 | F.P.E. = 1 | | | | Total = 13 |
| | F.C. =4 | F.C. =3 | F.C. = 2 | | F.C. = 3 | | | F.C. =2 | F.C. = 4 | F.C. = 3 | Total = 21 |

| | | | | | |
|----------------------|-----------|------------------------------|-----------|-----------------------------------|-----------|
| TOTAL POSTURI | 38 | TOTAL FUNCȚII PUBLICE | 15 | TOTAL FUNCȚII CONTRACTUALE | 21 |
| DEMNITARI | 2 | FUNȚII PUBLICE DE CONDUCERE | 2 | FUNȚII CONTRACTUALE DE CONDUCERE | 0 |
| FUNCTII PUBLICE | 15 | FUNCTII PUBLICE DE EXECUȚIE | 13 | FUNȚII CONTRACTUALE DE EXECUȚIE | 21 |
| FUNȚII CONTRACTUALE | 21 | | | | |

PRIMAR,

NECULAI MIRON